

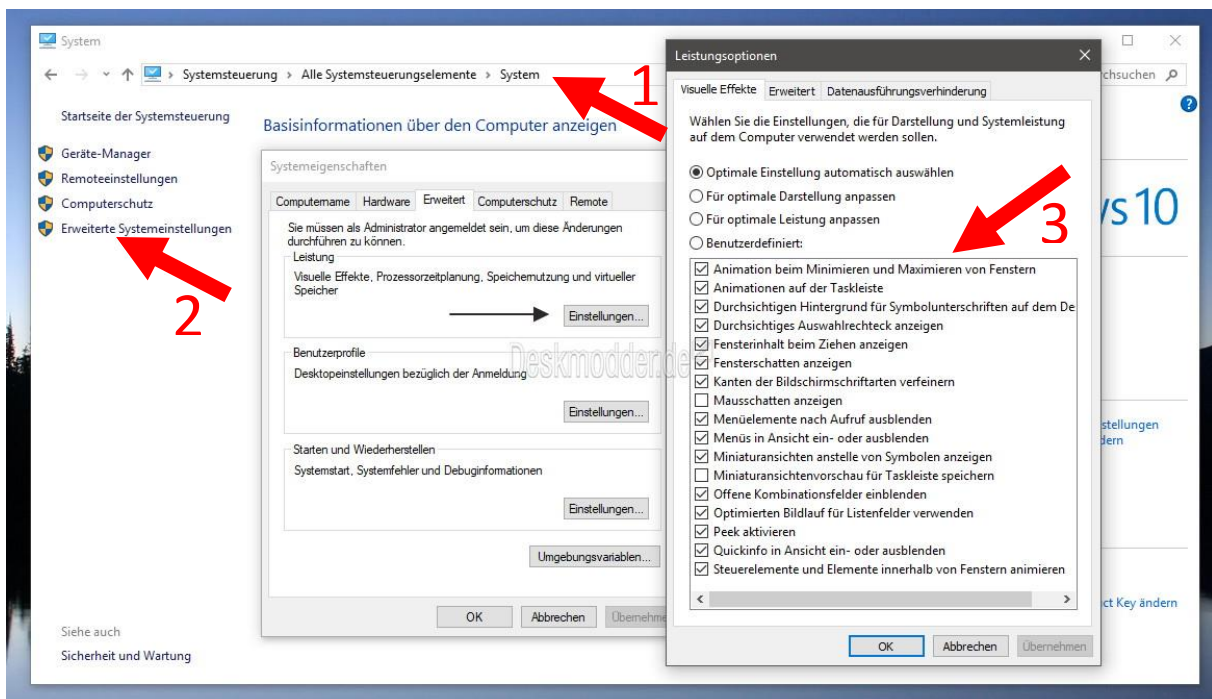
Visuelle Effekte Optimieren unter Windows 8 und 10

- Systemsteuerung öffnen (auf das Zahnrad im Startmenü klicken)
- System -> Links dann "Erweiterte Systemeinstellungen" -> Reiter "Erweitert" -> Unter Leistung "Einstellungen starten"

Oder in Cortana suche

SystemPropertiesPerformance.exe suchen und Starten.

Der Weg zu den Einstellungen sieht aus wie Punkt 1 und 2. Die Einstellmöglichkeiten Punkt 3



Die Einstellungen:

Optimale Einstellung automatisch auswählen

Vorauswahl anhand der Rechenleistung getroffen

Für die optimale Darstellung anpassen

Hier werden grundsätzlich alle Animationen und Effekte aktiviert

Für optimale Leistung anpassen

Hier werden grundsätzlich alle Haken entfernt

Benutzerdefiniert

Hier kann man frei wählen, probiere es einfach aus